

# Schweißvorrichtungen

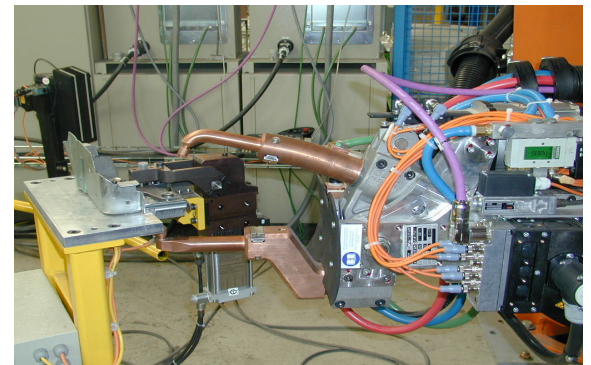
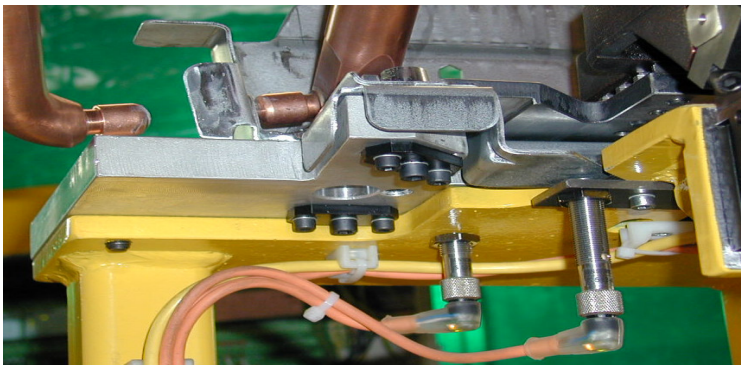


Flexible Schweißzelle für 2 Roboter:

Punktschweißen von Aufnahmen für Fahrzeugleuchten und Verstärkungen (VW, Audi)

## 2 Stück Schweißroboter:

- Ausgerüstet mit Punktschweißzangen und Schlauchpaketen sowie Kühlmittelverrohrung.
- Punktschweißzangen mit Mittelfrequenzausführung 56 kVA
- Luftversorgung: proportional gesteuertes Druckregelventil
- 2 Stück Elektrodenkappenfräser

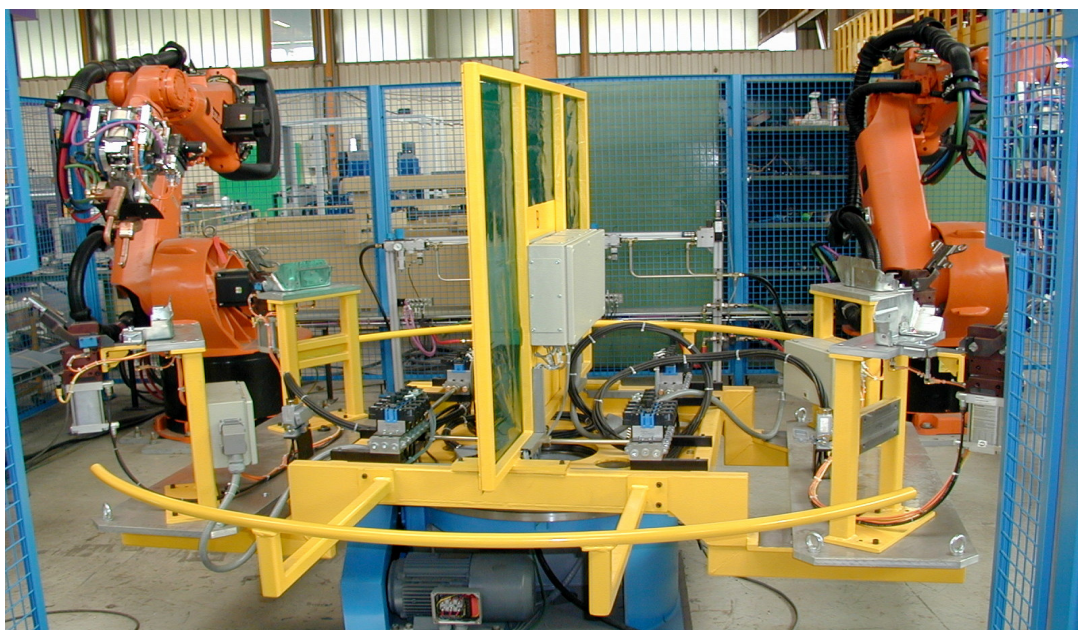


## Drehtisch mit Aufspannvorrichtungen

- Drehtischdrehung 180°, Reversierbetrieb
- Aufspannvorrichtungen sind Wechselvorrichtungen
- Taktzeit 30 sek.

## Elektrik:

- Siemens SPS S7 300
- Busschnittstellen
- Bedienpult OP 27



08510702